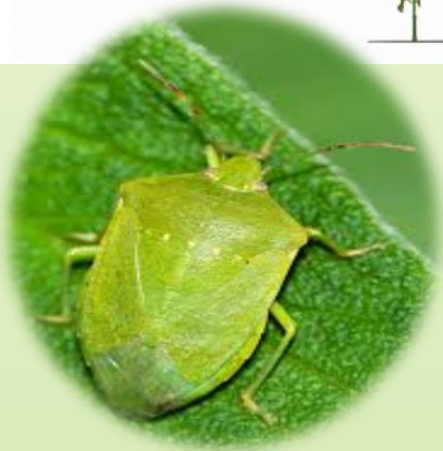
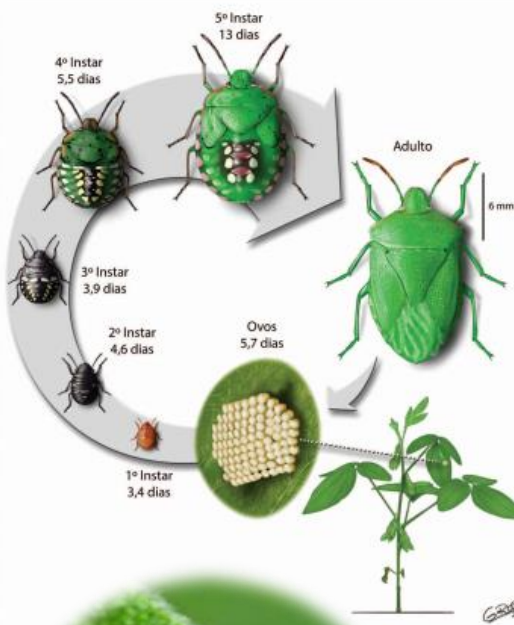


Nezara viridula

Percevejo verde pequeno



Os adultos possuem coloração verde, com três pequenos pontos brancos, na borda frontal do escutelo.

Os ovos são de coloração creme a amarelo, ligeiramente alongados, e tornam-se alaranjados ou rosados à medida que vão se desenvolvendo e estão próximos à eclosão.

As ninfas vão do primeiro ao quinto ínstar. São de coloração preta, quando eclodem, e vão se tornando verdes até chegar no estágio adulto.

Ciclo de vida

O tempo de desenvolvimento médio das sub-fase do ciclo do percevejo-verde:

Estágio de desenvolvimento	Dias
Ovo	5,7
Ninfa 1	3,4
Ninfa 2	4,5
Ninfa 3	3,9
Ninfa 4	5,4
Ninfa 5	13,0
Tempo de desenvolvimento (ovo a adulto)	30,3



Temperaturas superiores à 28C° são favoráveis para o desenvolvimento desta praga..

Os níveis de controle indicados para o percevejo-verde da soja atualmente são:
campos de produção de grãos = 2 percevejos/metro