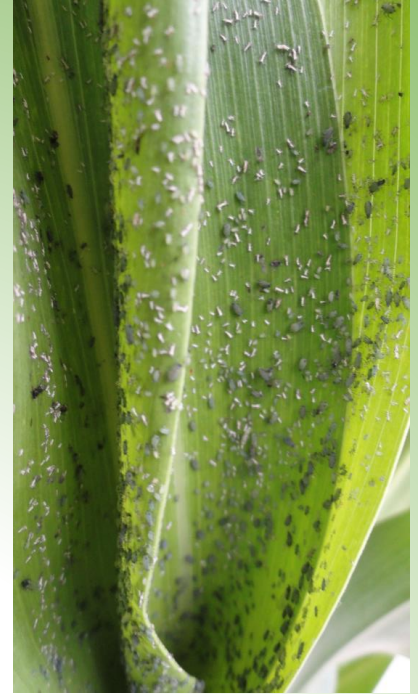


Pulgão do Milho

O pulgão é um inseto sugador e se alimenta das partes mais novas da planta, permanecendo geralmente dentro do cartucho, o que dificulta sua visualização e controle.

Seu principal desenvolvimento na faixa de temperatura de 18 a 24°C, com longevidade de até 28 dias em ambientes com temperatura média de 20°C.



O pulgão-do milho se alimenta de seiva elaborada da planta, onde, a partir de sua câmara-filtro, que exsuda o que foi absorvido em excesso pela praga, deposita sobre as folhas estes exsudados formados por açúcares e outros polissacarídeos, substâncias denominadas “honeydew”.

A deposição deste composto sobre as folhas a deixa meladas e pegajosas, em virtude do caráter açucarado, beneficiando a presença e proliferação de fungos, que se alojam e formam uma camada escura sobre as folhas, denominada fumagina.

Os danos da fumagina se iniciam pela diminuição da capacidade fotossintética da planta, visto que a concentração do filme escuro sobre a folha impede a entrada de luz para realização da fotossíntese. Além disso, na fase de emissão do pendão, o acúmulo da substância açucarada e pegajosa realiza a aglutinação dos grãos de pólen, os impedindo de serem disseminados, assim como quando depositado o honeydew no estigma, ocorrem falhas de polinização e fecundação dos grãos.